



Wydział Nauk o Ziemi Gdańskiego Towarzystwa Naukowego
Oddział Gdański Polskiego Towarzystwa Geograficznego



Serdecznie zapraszamy na otwarte spotkanie naukowe

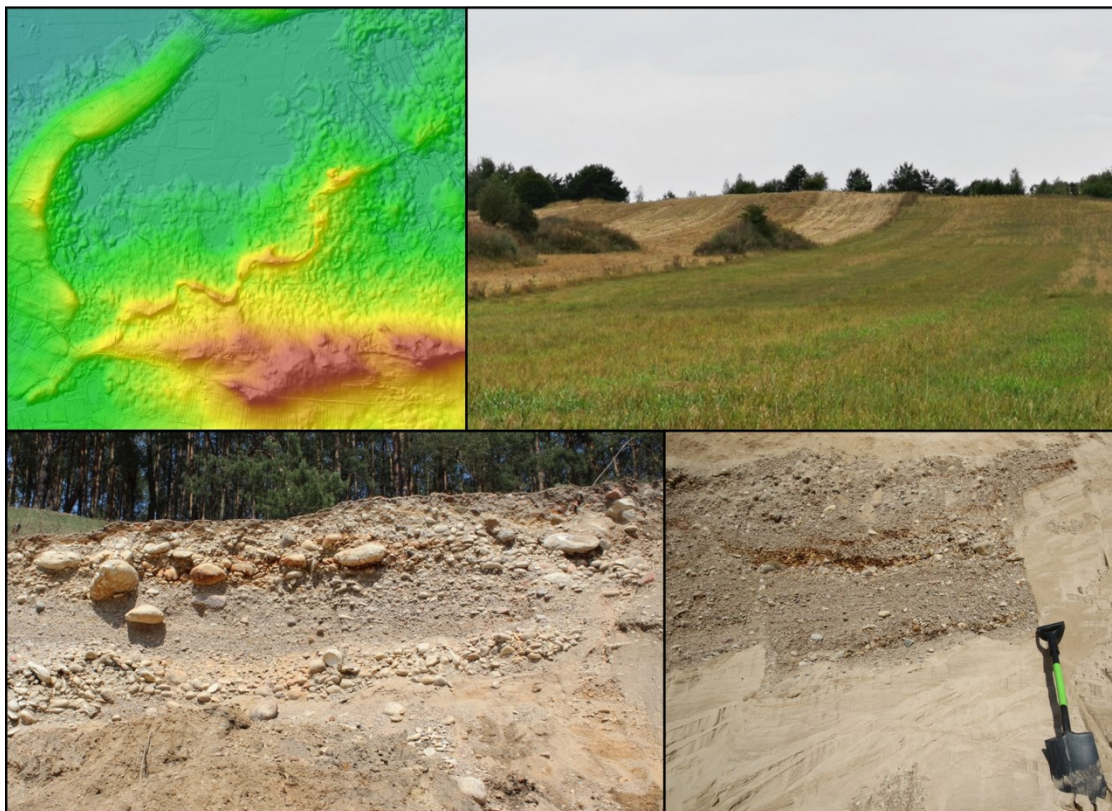
02.03.2023 (czwartek), godz. 17⁰⁰

Uniwersytet Gdański, budynek Wydziału Nauk Społecznych i Instytutu Geografii
Gdańsk, ul. Bażyńskiego 4, aula S203

Sedymentologiczne i morfologiczne cechy ozów obszaru staroglacjalnego Polski oraz warunki ich kształtowania

dr Małgorzata Frydrych

(Wydział Nauk Geograficznych Uniwersytetu Łódzkiego)



W trakcie referatu zaprezentowane zostaną wyniki badań nad ozami obszaru staroglacjalnego Polski. Analiza sedymentologiczna przeprowadzona w wybranych formach pozwoliła na wyróżnienie typowych litofacji oraz subśrodków akumulacji osadów. Na ich podstawie zaproponowano kilka modeli powstawania ozów na badanym obszarze. Zostaną przedstawione również wyniki analizy morfometrycznej, która objęła około 300 form, a jej wyniki posłużyły do opracowania klasyfikacji morfologicznej ozów powstałych na przepuszczalnym podłożu.